

V O L V O



国四

沃尔沃挖掘机 91.2-94.8 t 450 kW

**EC950**

沃尔沃建筑设备

# 技术规格

## 主要性能

### 发动机

发动机	沃尔沃	D16J
最大功率转速	r/min	1 650
净值, ISO 9249/SAE J1349	kW	449
总功率, ISO 14396/SAE J1995	kW	450
最大扭矩	Nm	2 701
发动机转速	r/min	1 400

### 液压系统

最大流量	l/min	2 x 515; 1 x 147
溢流阀设定压力		
工作回路	MPa	34.3
行走回路	MPa	34.3
回转回路	MPa	28.4

### 行走系统

最大牵引力	kN	565
最大行走速度 (低/高)	km/h	2.8/4.4
爬坡能力	°	33

### 回转系统

最大回转速度	r/min	6.9
最大回转扭矩	kNm	343

### 维修加注

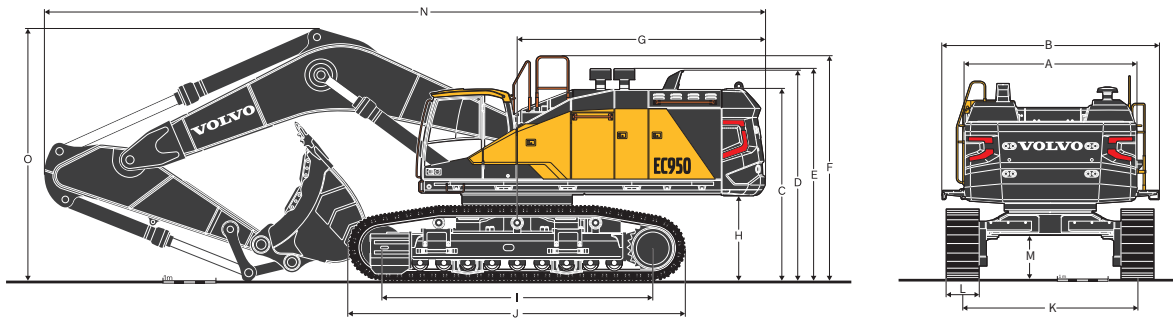
燃油箱	l	1 265
尿素箱	l	95
液压系统, 总计	l	890
液压油箱	l	460
发动机机油	l	52
发动机冷却液	l	74
回转减速装置	l	2 x 6.5
行走减速装置	l	2 x 25

### 工作重量

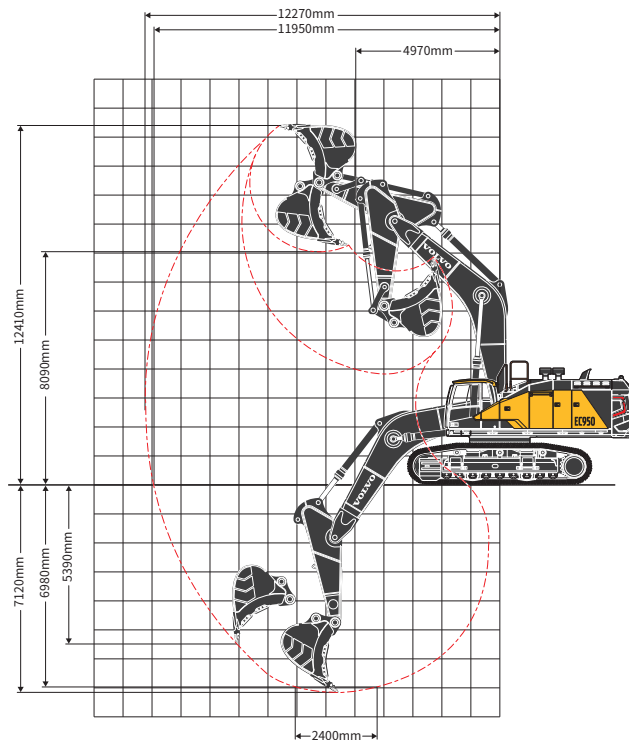
大臂长度	m	7.25
小臂长度	m	2.95
铲斗容量	m <sup>3</sup>	5.6-7.0
履带板宽度	mm	650
工作重量	Kg	93420

### 最大挖掘力 (ISO)

铲斗挖掘力	kN	478
小臂挖掘力	kN	420



## 工作范围



说明	单位	EC950
大臂	m	7.25
小臂	m	2.95
A 上部结构总宽度	mm	3 485
B 总宽度 (通道)	mm	4 467
C 驾驶室总高度	mm	3 655
D 引流罩总高度	mm	3 990
E 油浴式预滤清器总高度	mm	4 180
F 护栏总高度	mm	4 263
G 尾部回转半径	mm	4 700
H 配重离地间隙*	mm	1 623
I 轮间距 (驱动轮与引导轮)	mm	5 120
J 履带长度	mm	6 380
K 履带轨距 (伸出)	mm	3 550
履带轨距 (缩回)	mm	2 980
L 履带板宽度	mm	650
M 最小离地间隙*	mm	915
N 总长度	mm	13 615
O 大臂总高度	mm	4 840

\*带履带板齿

**V O L V O**

**Volvo Construction Equipment**

沃尔沃建筑设备投资(中国)有限公司

中国上海市浦东新区金京路2095号 邮编:201206

电话:+86 21 3131 9888 传真:+86 21 3131 9666 中文网站:www.volvoce.com.cn

全国统一客服专线: 4000-525-168



微信公众号



沃尔沃APP